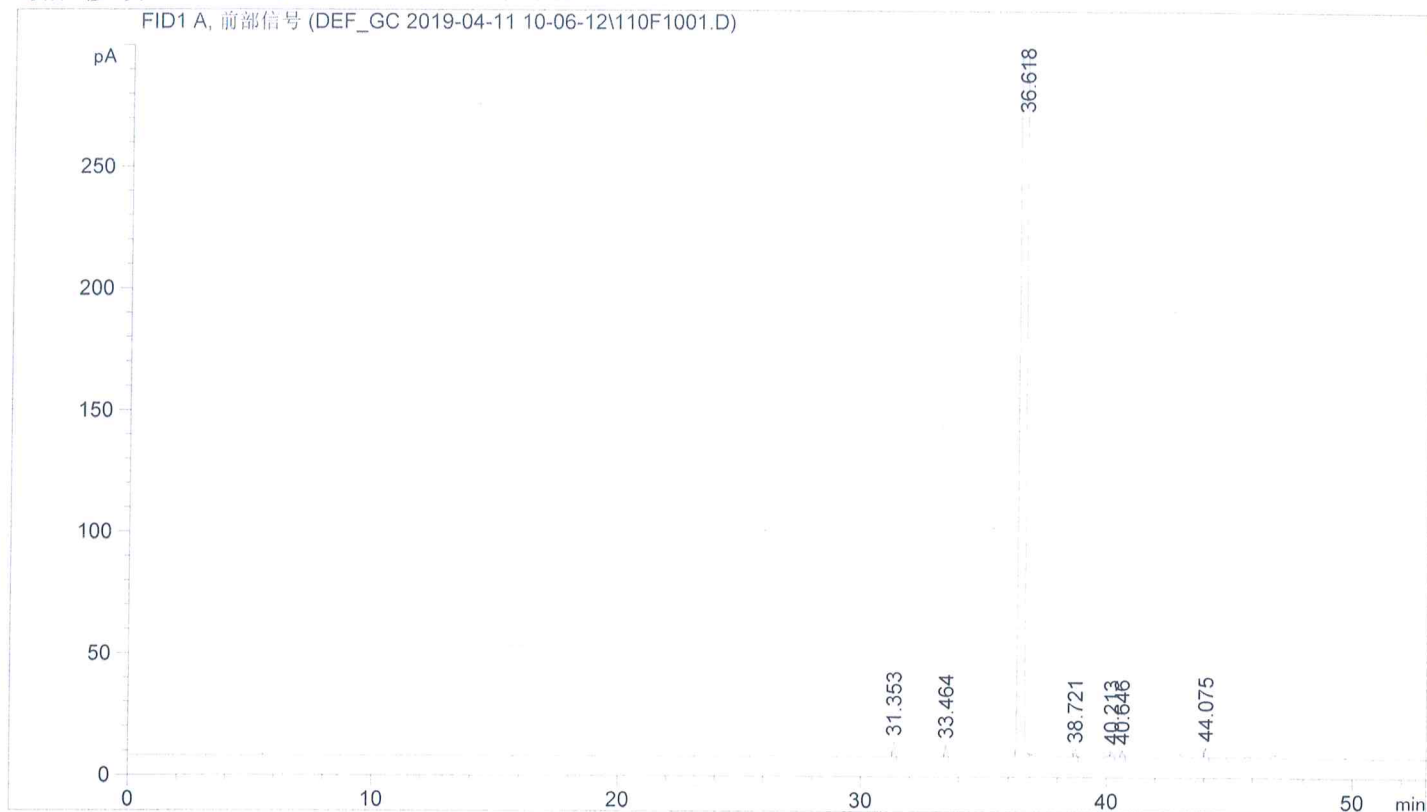


样品名称: 丁香酚 EF190411 1125kg

```

=====
操作者      :                               序列行 : 10
仪器        : 仪器 1                       位置   : 样品瓶 110
进样日期    : 2019-4-11 18:32:08          进样次数 : 1
                                                进样量  : 0.2 µl

采集方法    : D:\B-DATA\DEF_GC 2019-04-11 10-06-12\非极性.M
最后修改    : 2019-3-19 11:25:12
分析方法    : C:\CHEM32\1\METHODS\关机.M
最后修改    : 2019-4-26 9:55:41
    
```



=====
 面积百分比报告
 =====

```

排序      :      信号
乘积因子:      :      1.0000
稀释因子:      :      1.0000
内标使用乘积因子和稀释因子
    
```

信号 1: FID1 A, 前部信号

峰 #	保留时间 [min]	类型	峰宽 [min]	峰面积 [pA*s]	峰高 [pA]	峰面积 %
1	31.353	BB	0.0623	27.48296	6.13234	0.09165
2	33.464	BB	0.0686	22.76180	5.05313	0.07591
3	36.618	BB	0.1111	2.98732e4	3331.65015	99.62469
4	38.721	BB	0.0674	14.41819	3.11995	0.04808
5	40.213	BB	0.0655	12.16192	2.53247	0.04056
6	40.646	BB	0.0726	15.29645	2.69793	0.05101
7	44.075	BB	0.0736	20.41820	4.06199	0.06809

总量 : 2.99857e4 3355.24796