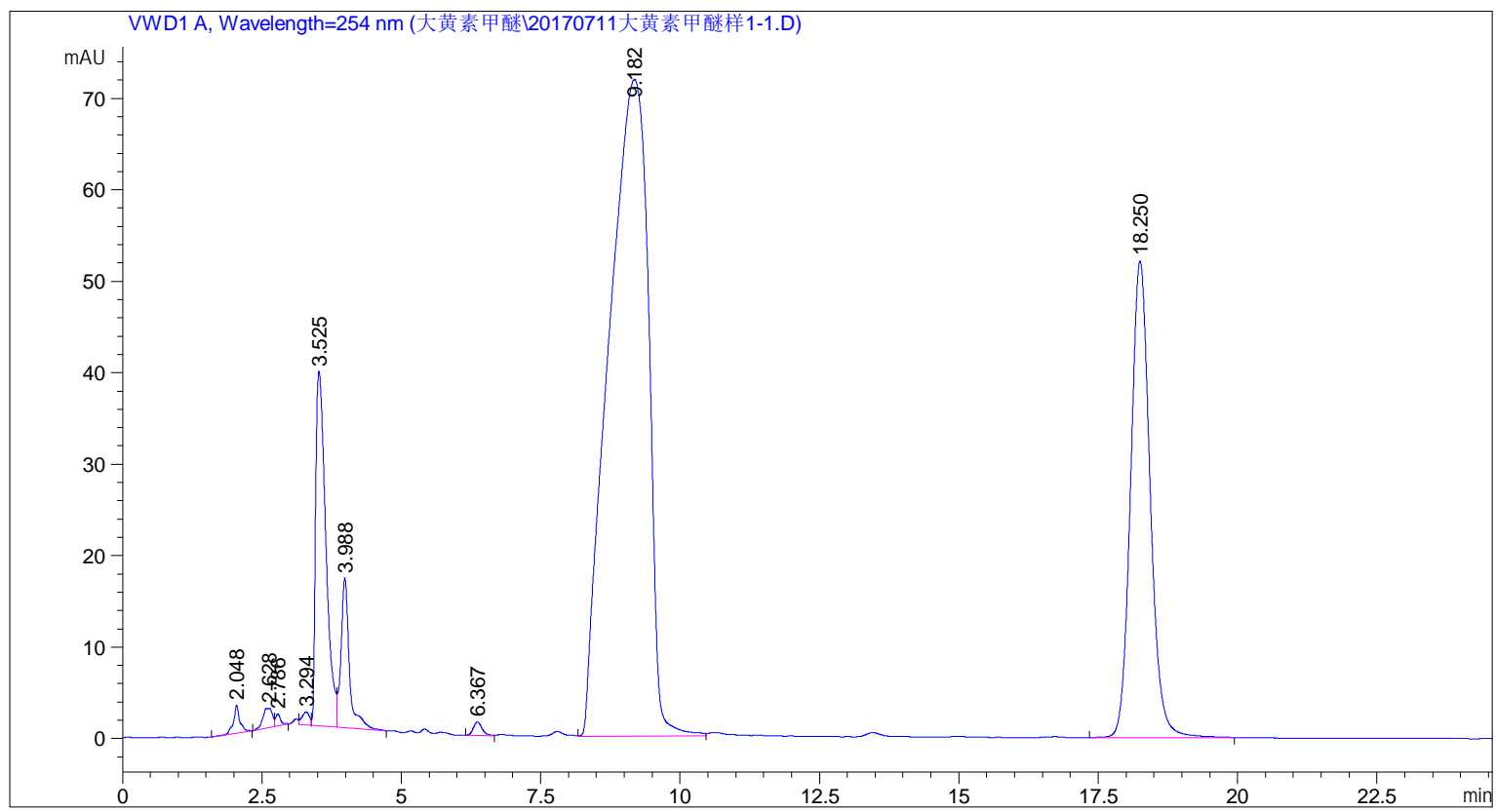


样品名称: 20170711大黄素甲醚样1-1.D

```

=====
操作者      : 张朝洁
位置      : 样品瓶 1

进样日期    : 2017/7/11 12:39:29
采集方法    : 大黄素甲醚.M
分析方法    : D:\CHEM32\1\METHODS\DEF_L方法C.M
最后修改    : 2017/7/12 10:44:14
    
```



面积百分比报告

```

排序      :      信号
乘积因子:      :      1.0000
稀释因子:      :      1.0000
内标使用乘积因子和稀释因子
    
```

信号 1: VWD1 A, Wavelength=254 nm

峰 #	保留时间 [min]	类型	峰宽 [min]	峰面积 [mAU*s]	峰高 [mAU]	峰面积 %
1	2.048	BB	0.1146	24.98219	3.08254	0.4474
2	2.628	BV	0.1641	25.61323	2.13287	0.4587
3	2.786	VB	0.0936	8.22971	1.30394	0.1474
4	3.294	VV	0.1510	13.48528	1.41676	0.2415
5	3.525	VV	0.2010	494.65506	38.73090	8.8593
6	3.988	VB	0.1548	171.98610	16.34113	3.0803
7	6.367	BV	0.1695	15.68406	1.45798	0.2809
8	9.182	VV	0.7504	3559.25684	71.79395	63.7467
9	18.250	BV	0.3720	1269.54407	52.14649	22.7377

总量 : 5583.43654 188.40656

=====
*** 报告结束 ***