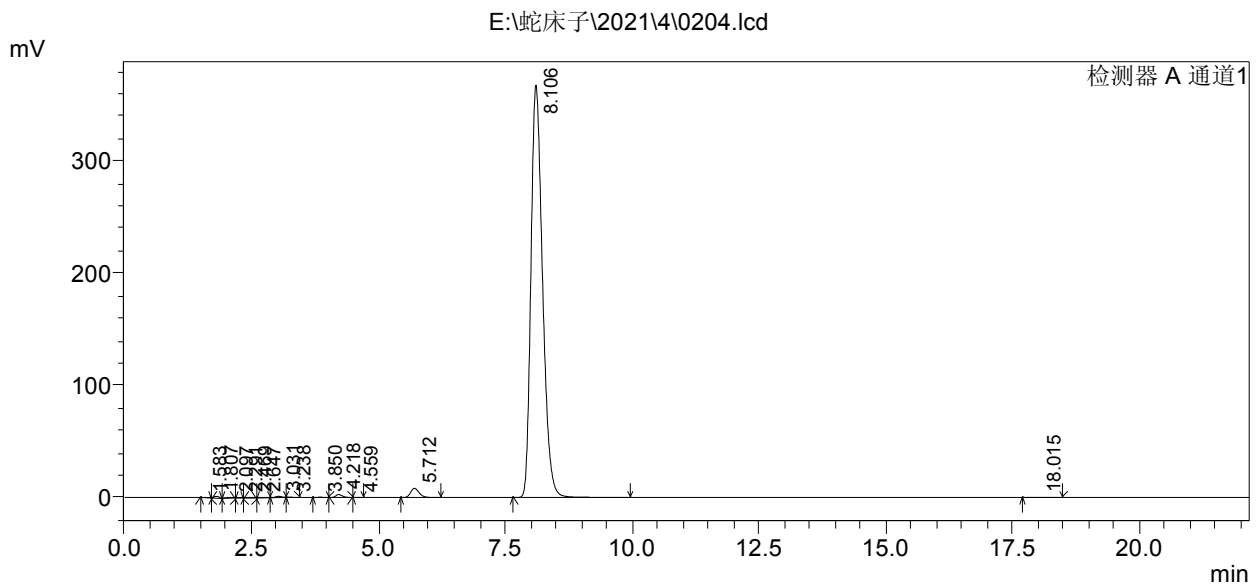


==== Shimadzu LCsolution Analysis Report ====

E:\蛇床子\2021\4\0204.lcd

Acquired by : Administrator
 Sample Name : 蛇床子
 Sample ID : 蛇床子
 Tray# : 1
 Vail # : 1
 Injection Volume : 10 uL
 Data File Name : 2504.lcd
 Method File Name : 蛇床子.lcm
 Batch File Name :
 Report File Name : Default.lcr
 Data Acquired : 2021-4-0216:50:48
 Data Processed : 2021-4-0217:13:00

<Chromatogram>



1 检测器 A 通道1/320nm

峰表

检测器 A Ch1 320nm

峰#	保留时间	面积	高度	面积 %	高度 %
1	1.583	3145	188	0.052	0.049
2	1.807	10654	1479	0.177	0.385
3	2.097	8125	675	0.135	0.176
4	2.291	7006	624	0.116	0.162
5	2.469	7235	600	0.120	0.156
6	2.647	6514	483	0.108	0.125
7	3.031	12442	1223	0.207	0.318
8	3.238	3028	360	0.050	0.094
9	3.850	2065	253	0.034	0.066
10	4.218	24206	2633	0.402	0.685
11	4.559	1422	139	0.024	0.036
12	5.712	95980	8235	1.594	2.141
13	8.106	5839574	367620	96.958	95.594
14	18.015	1401	54	0.023	0.014
总计		6022797	384564	100.000	100.000